

- LE PAYSAGE**
 - Espace urbain
 - Espace d'activité
 - Espace naturel
 - Parc
 - Espace aquatique
 - Limite de commune
- LA MÉTROPOLE**
 - Mairie
 - Hôtel de Bordeaux Métropole
 - Hôtel de Région
 - Hôtel de Département
 - Tourisme
 - Grand théâtre
 - Cathédrale Saint-André
 - Pont de pierre
 - Le vaisseau spatial
 - Pont Simone-Weil
 - La MECA
 - Le lion
 - Cité du vin
 - Pont Chaban-Delmas
 - Zoo de Pessac
 - Cité Frugès
 - Parc Palmer
 - La Vacherie
 - Église Saint-Siméon
 - Observatoire de Floirac
 - Prieuré de Cayac
 - Stade Atlantique Bordeaux Métropole
 - Stade Chaban-Delmas
 - Bordeaux Métropole Arena
- LE VÉLO**
 - Station Le Vélo
 - Parc-vélo sécurisé
 - Maison métropolitaine des mobilités alternatives
 - Itinéraires ReVe - Réseau vélo express
 - Itinéraire ReVe
 - Itinéraire vélo touristique
 - Réseau structurant
- LES LOISIRS**
 - Refuges périurbains
 - Les guetteurs
 - Le prisme
 - Neptunea
 - Le tronc creux
 - Le haut-parché
 - La belle étoile
 - La vouivre
 - Le hamac
 - Le nuage
 - La station orbitale
 - La nuit américaine
- LES DÉPLACEMENTS**
 - Autoroute
 - Rue
 - Voie ferrée
 - Gare ligne à grande vitesse
 - Gare RER métropolitain
 - Parc-relais
 - Embarcadère Le Bato
 - Ponton
 - Aéroport Bordeaux-Mérignac

LA MÉTROPOLE À VÉLO

1:60 000

CARTES VÉLO

Cette carte vélo fait partie d'un ensemble de neuf cartes vélo détaillant les aménagements cyclables existant dans les 28 communes de Bordeaux Métropole. Elle permet à chaque cycliste, régulier ou occasionnel, confirmé ou apprenti, d'élaborer son propre parcours et de répondre à ses objectifs, qu'ils soient : sécurité, rapidité ou tranquillité... Le recto de ces neuf cartes vélo est identique, seul le verso diffère d'une version à l'autre.

Chaque carte vélo présente, au recto, les itinéraires préconisés pour traverser rapidement une commune ou plusieurs communes métropolitaines à vélo. Ces itinéraires, comme le Réseau Vélo express (ReVe) par exemple, empruntent des axes routiers directs et traversent le territoire. Ils sont jalonnés pour les vélos, mais ne sont pas pour autant systématiquement dotés d'aménagements cyclables. Ils permettent donc aux cyclistes qui privilégient la rapidité, et ne craignent pas de se mêler à la circulation automobile sur certains tronçons de leur parcours, de se déplacer rapidement sur de longues distances moyennes à longues (voire même très longues avec la Scandibérique ou le Canal des deux Mers). Grâce au 3^e plan vélo voté en novembre 2021, ces aménagements cyclables aujourd'hui ponctuels couvriront demain l'intégralité de ces grands axes.

LEXIQUE

ITINÉRAIRES CYCLABLES
RÉSEAU STRUCTURANT
 Réseau de routes traversant, qui raccorde tous les centres-villes. Il offre un bon niveau de service pour des distances courtes à moyennes.

ZONE 30 EN SENS UNIQUE VÉLO
 Zone apaisée qui ne permet pas le croisement des vélos et des véhicules motorisés dans les deux sens de circulation dans de bonnes conditions de sécurité, suite à un trafic trop dense ou faute de visibilité et de largeur de voie suffisantes.

SCANDIBÉRIQUE OU EUROVÉLO 3
 Itinéraire cyclable empruntant, le plus possible, des aménagements cyclables ou des routes peu fréquentées. Il relie l'Espagne (Saint-Jacques-de-Compostelle) à la Norvège (Tromsø).

CANAL DES DEUX MERS OU V80
 Itinéraire reliant Royan à Sète par des voies vertes ou de petites routes peu fréquentées. L'itinéraire d'origine passe par la Presqu'île d'Ambsès. L'itinéraire bis passe par le Médoc et fait emprunter le bac Blaye - Lamarque.

AMÉNAGEMENTS MIXTES
AMÉNAGEMENTS CYCLABLES QUI FONT COHABITER LE VÉLO ET LES VÉHICULES MOTORISÉS

BANDE CYCLABLE UNILATÉRALE
 File de circulation réservée aux cyclistes. Elle est toujours unidirectionnelle.

COULOIR BUS
 Aménagement dédié aux transports en commun qui est partagé par les bus, taxis, vélos et véhicules de secours.

ZONE 30 À DOUBLE SENS CYCLABLE
 Zone de circulation apaisée dans laquelle les usagers cohabitent. Il n'y a pas d'aménagement particulier pour le vélo. C'est l'aménagement général de la voie qui limite, de fait, la vitesse de circulation des véhicules motorisés, ce qui bénéficie aux piétons et aux cyclistes. Ces zones sont généralement à double sens cyclable.

ZONE DE RENCONTRE
 Zone dans laquelle la vitesse est limitée à 20 km/h et le piéton prioritaire sur tous les autres usagers (sauf le tramway, le cas échéant). Le vélo reste prioritaire sur tous les véhicules motorisés mais pas sur les piétons.

AMÉNAGEMENTS PIÉTONS
ESPACES DESTINÉS AUX PIÉTONS SUR LESQUELS LES CYCLISTES SONT AUTORISÉS À CIRCULER - LE PIÉTON Y EST PRIORITAIRE

AIRE PIÉTONNE
 Zone affectée à la circulation des piétons de façon temporaire ou permanente. Les vélos sont autorisés à circuler à l'allure du pas, dans le respect des piétons.

ALLÉE DE PARCS
 Aménagements piétons dans les parcs et espaces verts. Les vélos sont tolérés, à la condition qu'ils y circulent au pas, dans le respect des autres usagers.

AMÉNAGEMENTS SÉPARÉS
AMÉNAGEMENTS DÉDIÉS AU VÉLO ET DISTINCTS DE LA CIRCULATION DES VÉHICULES MOTORISÉS

PISTE CYCLABLE BIDIRECTIONNELLE
 Piste qui permet de circuler dans les deux sens, sur un même aménagement.

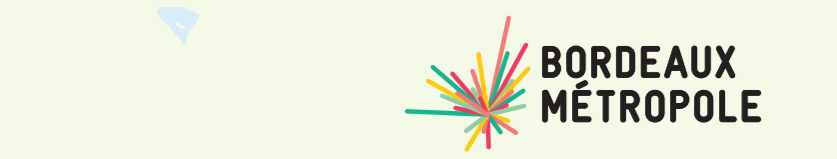
PISTE CYCLABLE UNIDIRECTIONNELLE
 Piste qui permet de se déplacer dans un seul sens de circulation.

PISTE CYCLABLE UNIDIRECTIONNELLE EN DOUBLE SENS CYCLABLE
 Piste en site propre qui permet de circuler dans un seul sens, contrairement à celui de la circulation automobile.

VOIE VERTE
 Aménagement dédié aux cyclistes et aux piétons. Il s'agit, en quelque sorte, d'un mélange de piste cyclable et d'aire piétonne. Le cycliste peut rouler à la vitesse qu'il souhaite. Il n'est pas limité, ce qui n'est pas le cas sur une aire piétonne.

CAS PARTICULIER DU RÉSEAU VÉLO EXPRESS (ReVe)
 Aujourd'hui, il s'agit d'itinéraires cyclables partiellement aménagés le plus possible séparés de la circulation automobile, traversant plusieurs communes métropolitaines et permettant de parcourir à vélo des distances plus importantes que la moyenne. D'ici 2030, le ReVe comportera 14 itinéraires aménagés spécifiquement pour le vélo et séparés de la circulation. Ils seront numérotés et jalonnés. Ils permettront de circuler à vélo dans d'excellentes conditions de fluidité, rapidité et sécurité.

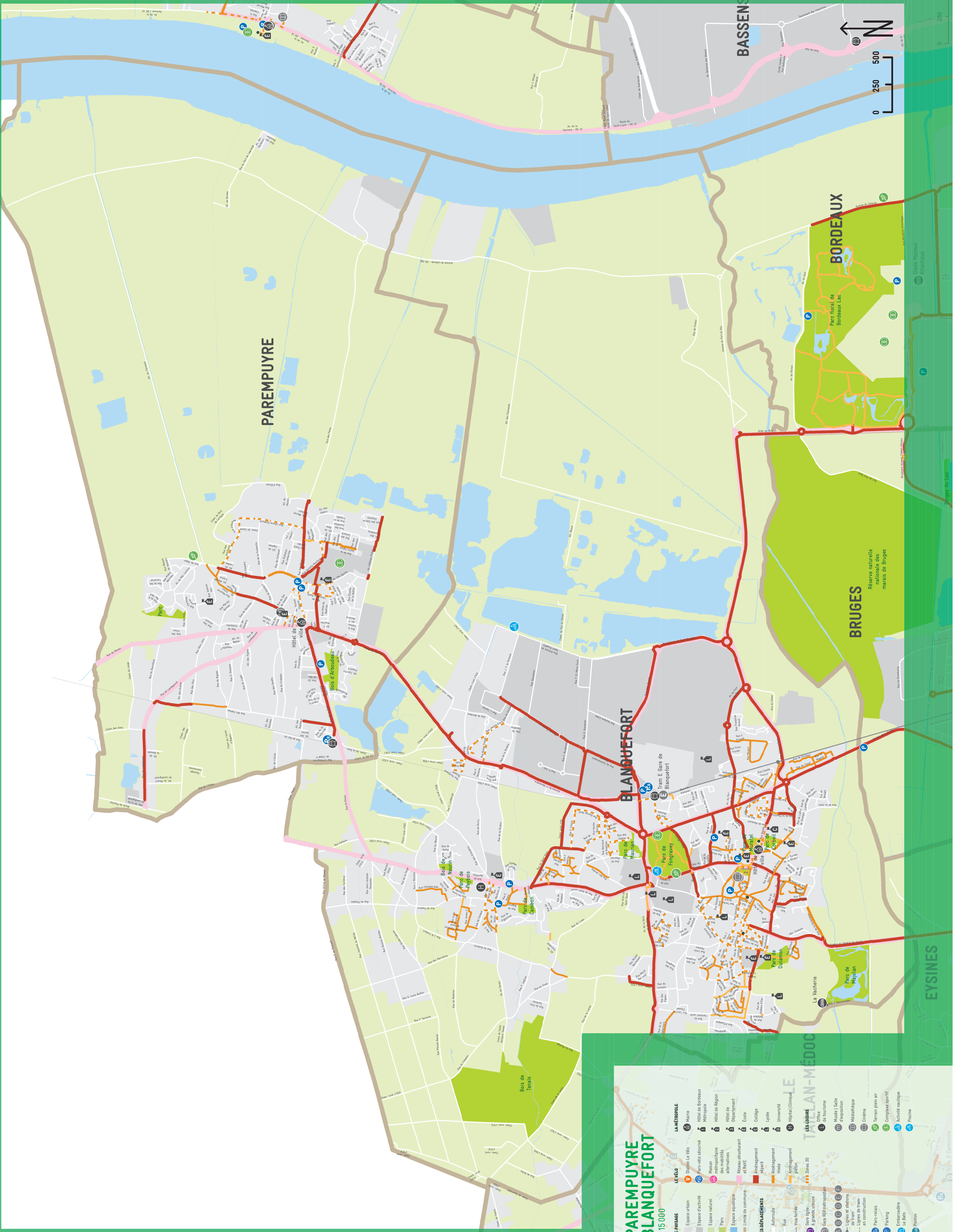
TOUTES LES ACTUALITÉS VÉLO DE BORDEAUX MÉTROPOLE SUR
 #sedeplacer.bordeaux-metropole.fr
 @circulation.bordeauxmetropole
 @seplacer.bordeauxmetropole



1,7 cm = 1 km
 1:60 000

Conception graphique
 Intégral Ruedi Baur / Kubik /
 Direction de la communication
 de Bordeaux Métropole

Données cartographiques
 SIB Bordeaux Métropole 2026
 Open Street Map pour le pourtour
 © Bordeaux Métropole



PAREMPUYRE BLANQUEFORT

1:15 000

- LE PAYSAGE**
 - Espace urbain
 - Espace activé
 - Espace naturel
 - Parc
 - Espace aquatique
 - Limite de comarçonnage
- LE VÉLO**
 - Station La Vélo
 - Parc-voies sécurisés
 - Maison
 - Métropolitaine
 - Alternatives
 - Réseau structurant
 - Arrangement séparé
 - Arrangement mixte
 - Voie ferrée
- LES DÉPLACEMENTS**
 - Autoroute
 - Route
 - Parc de stationnement
 - Zone 30
 - Gare SNCF
 - Gare RER métropolitaine
 - Lignes de tramway
 - Lignes de tramway en construction
 - Parc-relais
 - Parking
 - Embarcadere
 - Le Bato
 - Ponton
- LA MÉTROPOLE**
 - Mairie
 - Hôtel de Bordeaux
 - Métropole
 - Hôtel de Région
 - Hôtel de Département
 - Ecole
 - Collège
 - Lycée
 - Université
 - Hôpital (Clinique)
- LES LOISIRS**
 - Office de tourisme
 - Musée / Salle d'exposition
 - Médiathèque
 - Cinéma
 - Terrain plein air
 - Complexe sportif
 - Activité nautique
 - Piscine

