

## Évolution de la pratique du vélo sur Bordeaux Métropole

### +6%

C'est l'évolution de la pratique du vélo sur Bordeaux Métropole entre 2024 et 2025.

La progression est légèrement plus importante dans les secteurs périphériques (extra boulevards) : **+7%**

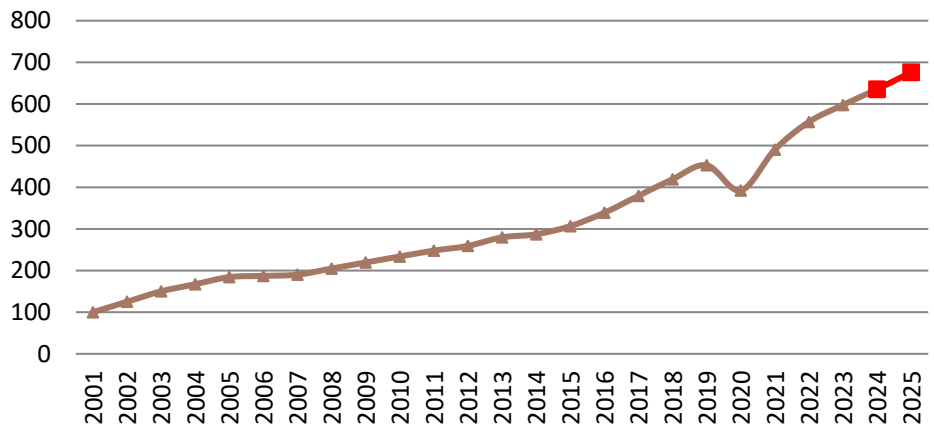
que dans le centre (intra-boulevards) : **+6%**

Source : compteurs permanents vélos Bordeaux Métropole

### Evolution de la pratique du vélo sur Bordeaux Métropole

base 100 en 2001

source: observatoire vélos



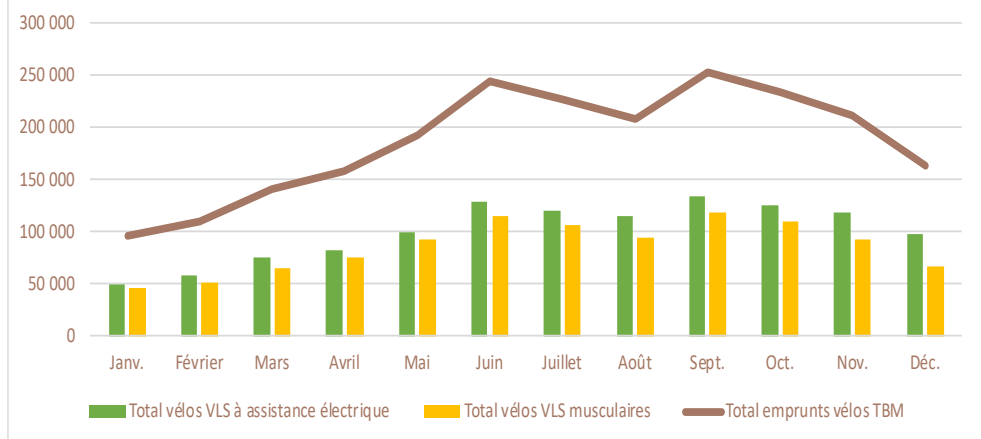
## Le Vélo en libre-service par TBM, anciennement V<sup>3</sup> ou VCub

Près de **200** stations « Le Vélo » disponibles fin 2025. Fermeture de 20 stations extra-rocade en concordance avec la nouvelle offre "Le vélo par TBM" qui seront repositionnées en intra-rocade.

Il y a eu **2 235 545** emprunts « Le Vélo » réalisés en 2025. Le nombre d'emprunts est en hausse de 130% par rapport à 2024.

**54%** des emprunts de vélos sont à assistance électrique.

### Locations/emprunts "Le Vélo" par mois en 2025



## Accidentologie des cyclistes

### Bilan 2025 - Accidents corporels

En 2025, les forces de l'ordre ont recensé 99 accidents corporels impliquant un cycliste sur Bordeaux Métropole soit une hausse de **39%** par rapport à 2024.

3 accidents mortels sont à déplorer en 2025 dont 2 suite à des malaises. (3 accidents mortels ont été également recensés en 2024).

Il a également été comptabilisé 47 accidents en Engins de Déplacement Personnel Motorisés (EDPM).

## Dispositif d'aide / Aménagements Cyclables / Prêts de vélos / Freefloating

En 2025, le **dispositif d'aide** à l'achat de vélos à assistance électrique, vélo-cargos ou autres vélos spéciaux a permis de verser **1 323 aides** (1 871 en 2024) pour un montant de 228 932 €.

- **67%** ont servi à l'achat d'un vélo à assistance électrique
- **26%** à l'achat d'un vélo cargo (classique ou à assistance électrique)
- **5%** à l'achat d'un vélo pliant
- **57%** des bénéficiaires sont des femmes (équivalent/2024), 43 % des hommes
- **40%** des bénéficiaires habitent Bordeaux (+3%/2024)
- **41%** des bénéficiaires habitent la 1ère couronne (équivalent/2024)
- **20%** des bénéficiaires habitent la 2<sup>e</sup> couronne (-2 %/2024)

L'offre en **aménagements dédiés** (pistes et bandes cyclables, couloirs bus) était de **650 km** à l'adoption du 1er plan vélo en 2012.

Fin 2025, le linéaire d'aménagements cyclables de la métropole s'élève à 1 799 km (+5 %/2024) dont :

- 432 km de pistes cyclables et voies vertes (+9,1 %)
- 395 km de bandes cyclables et couloirs bus (+1 %)
- 788 km de zones de circulation apaisée (+7,5 %)
- 182 km de voies partagées avec les piétons (-4 %)

En 2025, **5 625 prêts gratuits de vélos + locations VELOC** (+4 %/2024) ont été effectués par TBM dont :

- 2 876 prêts de vélos classiques
- 4 307 prêts/locations de vélos à assistance électrique
- 58 prêts de vélos pliants
- 40 prêts/locations de vélos cargos

63,4 % des prêts & locations sont réalisés pour des habitants de la Ville de Bordeaux (63% en 2024)

Du côté du **stationnement vélo**, il a été recensé sur la Métropole :

- 19 338 arceaux vélo (+ 889 en 2025)
- 4 963 stationnements vélo sécurisés dont :
  - 1 037 places sécurisés à la gare de Bordeaux Saint-Jean
  - 1 814 places sécurisés dans des abris de petite et moyenne capacités (149 Vélobox et 48 abris vélo en 2025)
  - 2 112 places sécurisés dans des parkings relais et en ouvrage

### Faits marquants 2025 :

- 31 vélobox livrés en 2025 dont 20 à Bordeaux.
- 14 abris vélos livrés en 2025.
- Capacité de la Vélostation Belcier portée à 680 places (364 en 2024)
- + 68 places dans l'offre Metpark (Metstation)

### Nombre de vélos en Freefloating déployés par opérateurs :

- Bird : 729 VAE (arrêt d'activité en octobre 2025) (vélo à assistance électrique)
- Pony : 850 VAE et 200 vélos mécaniques,
- DOTT : 433 VAE début d'activité en novembre 2025

À noter, un nouvel AMI a été mis en œuvre en novembre 2025 permettant à DOTT et PONY de déployer chacun 1000 vélos et 1000 trottinettes et 700 scooters répartis entre Yego et E-dog.

**En moyenne un trajet à vélo fait 2,7 km pour une durée d'environ 12 minutes.**

### Nombre moyen de trajets vélos par jour :

- 2 680 trajets par engins par jour
- 2 360 sur Bordeaux

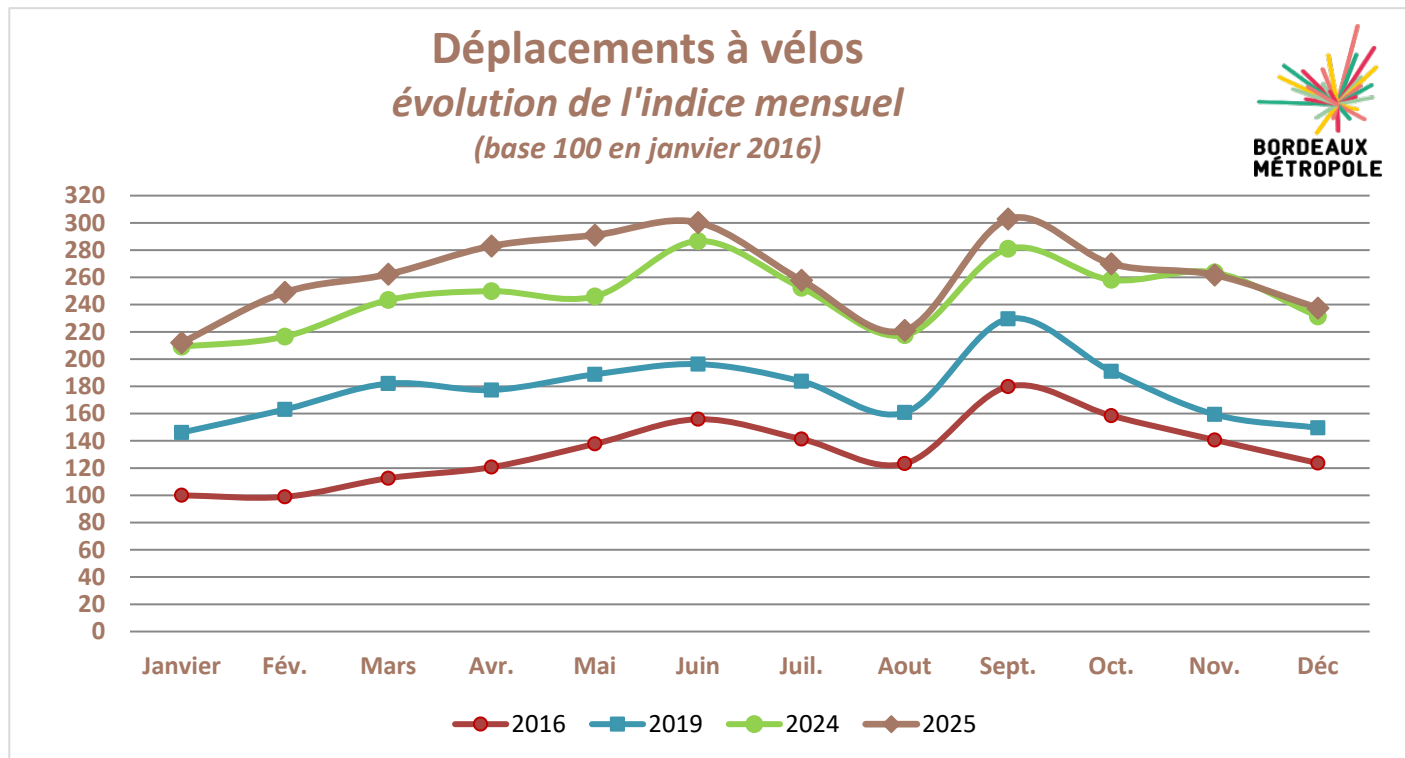
À signaler que le nombre de trajets à vélo a été multiplié par 2,4 entre 2024 et 2025 grâce au déploiement de 500 vélos supplémentaires en 2025.

### Nombre moyen de trajets EDP à moteur par jour :

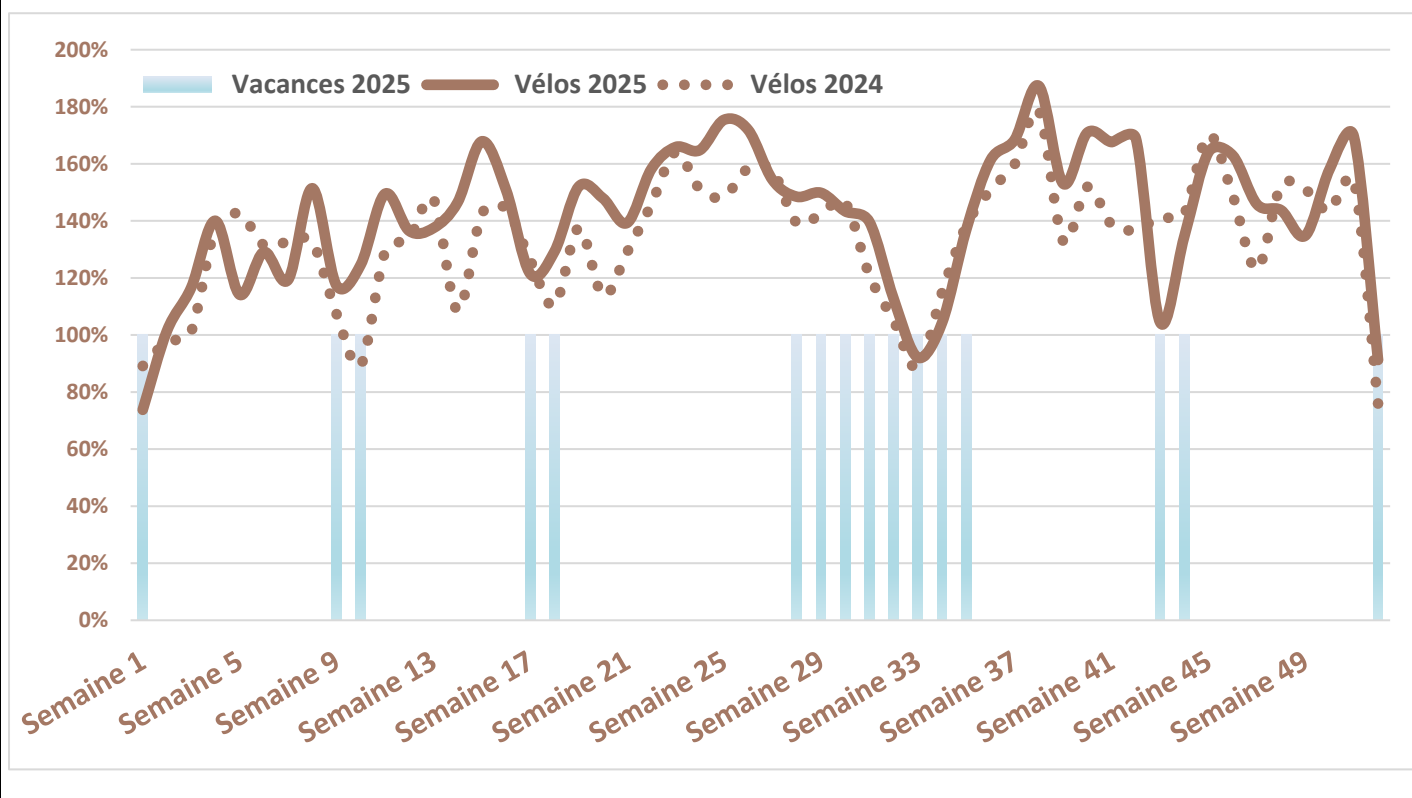
- 4 980 trajets par engins par jour
- 4 130 sur Bordeaux

## 365 jours à vélo

Le graphique ci-dessous présente l'évolution mensuelle de la pratique du vélo en 2016, 2019, 2024 et 2025.



Le graphique ci-dessous présente l'évolution hebdomadaire en 2024 et 2025. 100% correspond à la fréquentation d'une semaine de référence en mars 2019



## Actualités du Réseau Vélo Express (ReVE)



Le développement du **Réseau Vélo Express (ReVE)** se poursuit avec 14,69 km réalisés en 2025 – 31,56 km cumulés depuis 2023.

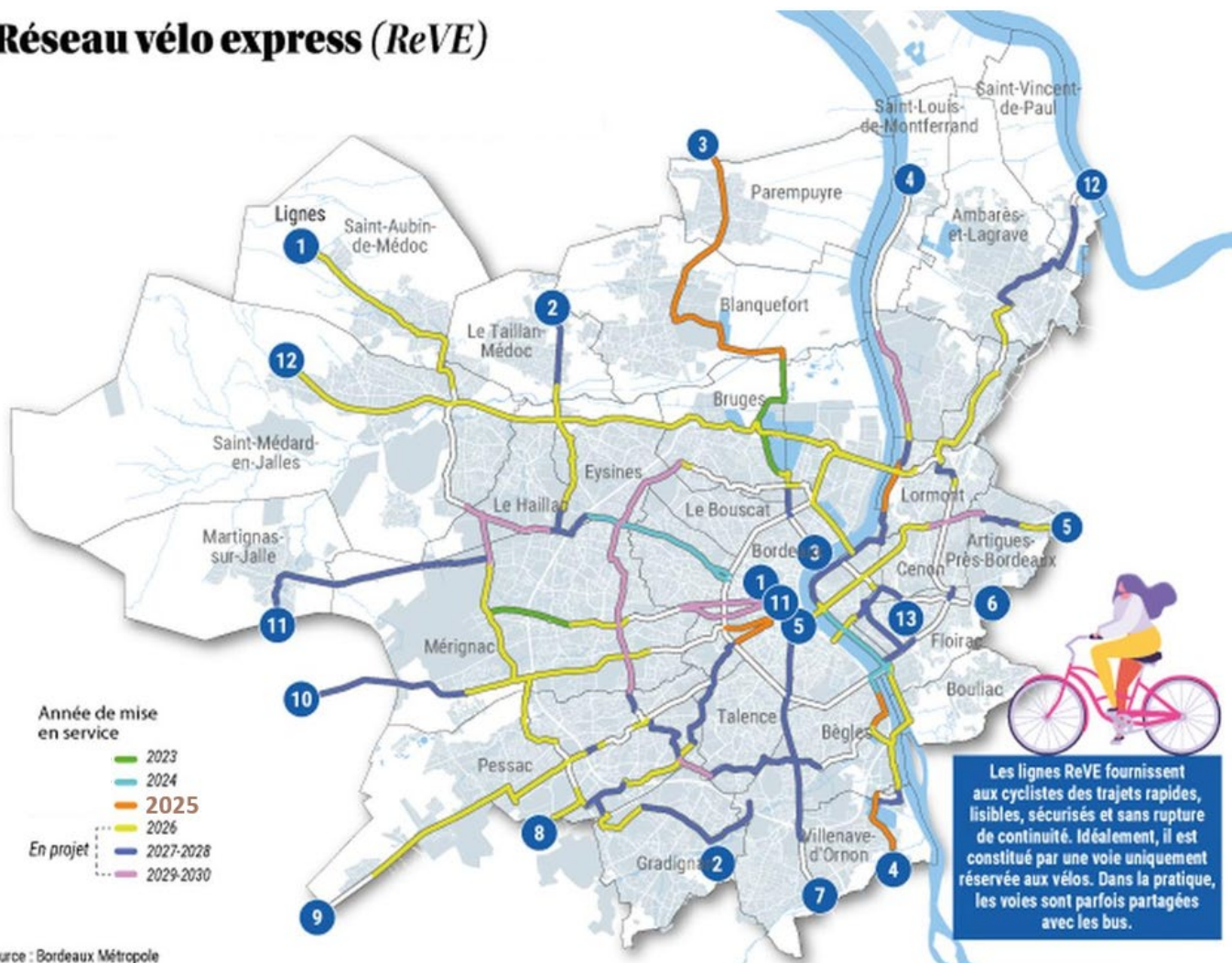
10 communes de la Métropole sont d'ores-et-déjà desservies par le réseau.

74% des aménagements livrés sont en site propre (pistes cyclables & voie verte)

### Faits marquants 2025 :

- Livraison de 13 km de ReVE 3 (Bordeaux > Parempuyre)
- Livraison de 8 km de ReVE 4 (Saint-Louis de Montferrand > Villenave-d'Ornon)

## Réseau vélo express (ReVE)



## Enquête Interviews - un nouvel aménagement Quai de Bacalan - BORDEAUX-CHARTRONS

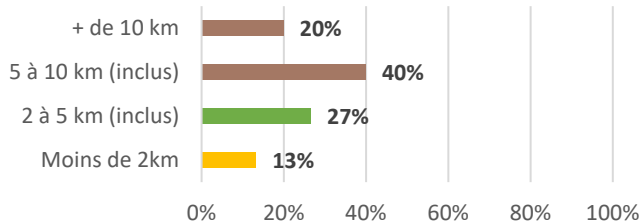
Comptage et enquête Origine Destination par interview,  
le mardi 21 avril 2026, de 7h15 à 9h15 et de 16h30 à 18h30.

Lieu de comptage	Période	Vélo	EDPM	Piétons
Quai de Bacalan coté nouvel aménagement cyclable	7h15 – 9h15	401	64	58
Quai Bord de Garonne		786	91	312
Quai de Bacalan coté nouvel aménagement cyclable	16H30 – 18H30	674	103	229
Quai Bord de Garonne		604	107	741



Le matin, l'itinéraire par le bord de Garonne reste privilégié. A l'inverse, plus de cyclistes circulent sur l'aménagement qu'en bord de Garonne le soir, compte tenu de la fréquentation piétonne du bord de Garonne.

### Distance du déplacement



L'enquête révèle que plus de **60%** des cyclistes prolongent leur itinéraire vers (ou depuis) le pont Chaban Delmas.

Une très grande majorité de déplacements sont du domicile – travail ou lieu d'études.

On note une majorité de cyclistes utilisant des vélos à assistance électrique.

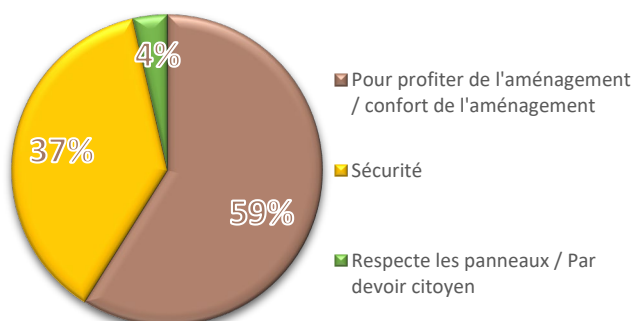
**Avis/satisfaction de l'aménagement** : **95%** des interviews jugent la sécurité de l'aménagement satisfaisante ou très satisfaisante. Dans l'ensemble l'aménagement est plutôt bien apprécié sauf pour la cohabitation avec les piétons qui est difficile. Notamment le soir, la cohabitation avec les piétons est jugée non satisfaisante pour 42% des interrogées. De ce fait, les usagers insatisfaits indiquent qu'avec le flux piétons le soir, les voies ne sont pas assez larges.

Autres points négatifs soulignés :

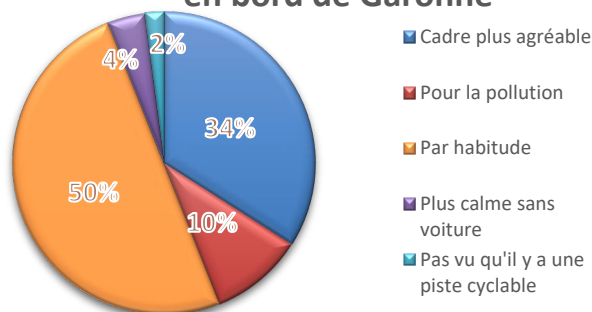
- Trop de camions de livraisons stationnent entre les hangars et donc sont sur la piste.
- Trop de scooters sur la piste cyclable ainsi que des piétons sur l'aménagement le soir.
- Problème d'accès depuis le pont Chaban : beaucoup d'interviewés mentionnent que la portion entre le pont Chaban Delmas et l'aménagement devant CAP Sciences est à revoir avec un manque de lisibilité de l'accès à l'aménagement depuis le pont.

**Perspectives** : des travaux sont prévus cet été 2026 avec des aménagements complémentaires au droit de Cap Sciences.

### Usage du nouvel aménagement



### Choix de circulation en bord de Garonne





**42 compteurs permanents**



**63 Points d'enquête ponctuels réalisés sur 4 journées (mardis et jeudis en septembre 2025), sur les plages horaires 7h-11h et 15h-19h**



ReVe 3



ReVe 8



ReVe 12



ReVe 4



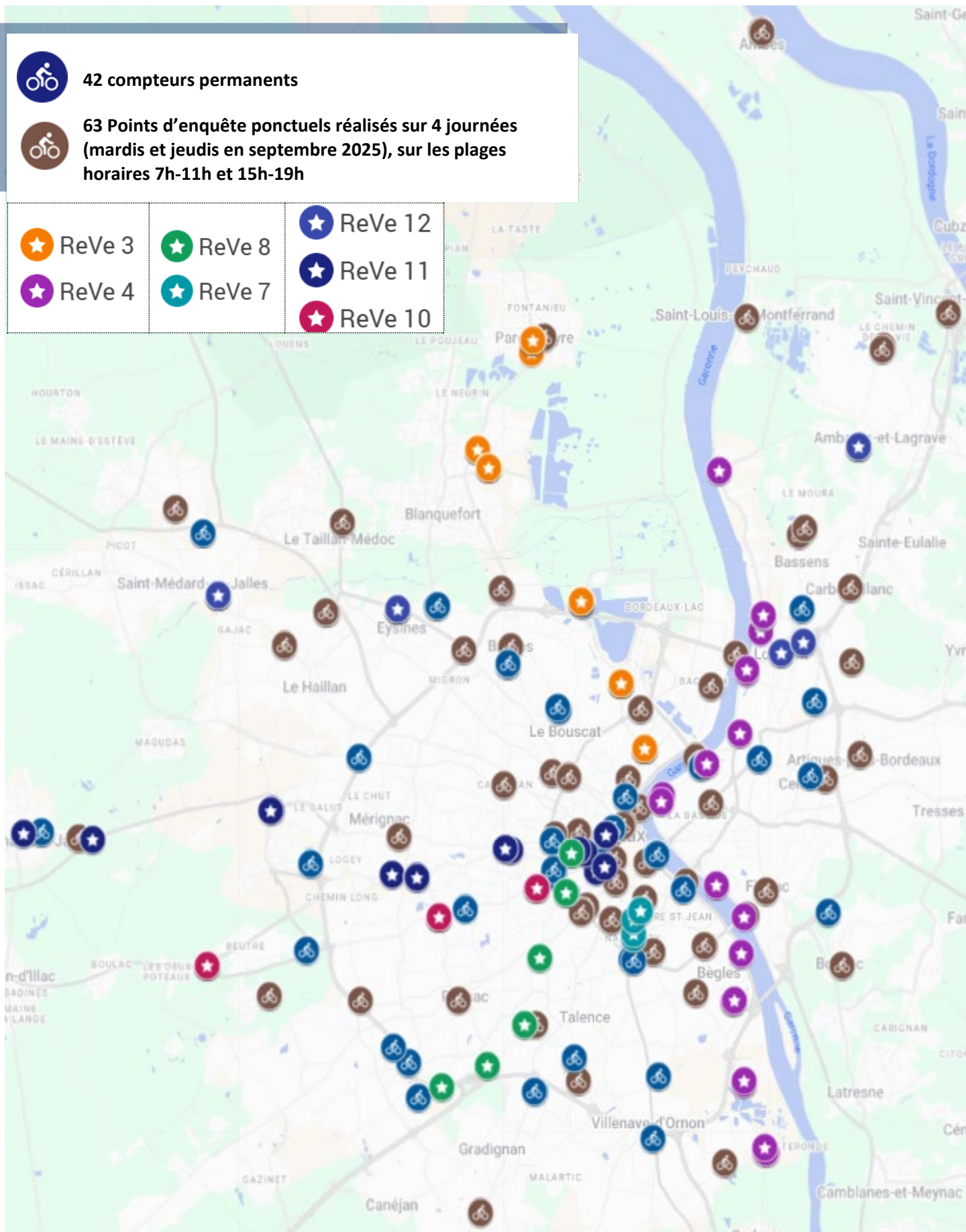
ReVe 7



ReVe 11



ReVe 10



Adresse	Commune	Direction	Cyclistes sur 8h d'enquête	Cyclistes par jour (estimation)
33 avenue du Chemin de la Vie	Ambarès	Vers Rue de Sauvin	4	7
33 avenue du Chemin de la Vie	Ambarès	Vers Rue Saint Denis	4	7
2 avenue Georges Clémenceau	Ambarès	Vers Rue de Sauvin	11	18
2 avenue Georges Clémenceau	Ambarès	Vers Rue Saint Denis	10	17
6 rue Maréchal Leclerc	Ambès	Vers Rue Jean Jaurès	2	3
6 rue Maréchal Leclerc	Ambès	Vers Avenue du Général de Gaulle	1	2
11 avenue du Général De Gaulle	Ambès	Vers Rue Mangin	5	8
11 avenue du Général De Gaulle	Ambès	Vers Rue Maréchal Leclerc	26	43
83 avenue de l'Eglise Romane	Artigues	Vers Allée des Aulnes	28	46
83 avenue de l'Eglise Romane	Artigues	Vers Avenue Virecourt	19	31
6 avenue de la Somme	Bassens	Vers Rue Montsouris	7	12
6 avenue de la Somme	Bassens	Vers Rue Maurice Lubbert	27	45
18 rue Monsouris	Bassens	Vers Avenue de la Somme	0	0
18 rue Monsouris	Bassens	Vers Rue Boutinard	1	2
1 rue Ambroise Croizat	Bègles	Vers Rue Léon Gambetta	308	508
1 rue Ambroise Croizat	Bègles	Vers Rue Général Kléber	332	548
Arrêt de bus ZI Campilleau avenue des 4 Ponts	Blanquefort	Vers Rue de Magnol	67	111
Arrêt de bus ZI Campilleau avenue des 4 Ponts	Blanquefort	Vers Rue Majolan	65	107
4 Boulevard Albert 1er	Bordeaux	Vers Rue Louis Cabié	1345	2219
4 Boulevard Albert 1er	Bordeaux	Vers Cours de la Somme	1640	2706
100 Boulevard A. Daney	Bordeaux	Vers Rue du Professeur Lannelongue	295	487
100 Boulevard A. Daney	Bordeaux	Vers Rue Lucien Faure	336	554
Pont d'Aquitaine	Bordeaux	Vers rive gauche	101	167
Pont d'Aquitaine	Bordeaux	Vers rive droite	98	162
215 rue Achard	Bordeaux	Vers Rue Charles Martin	120	198
215 rue Achard	Bordeaux	Vers Rue Arago	150	248
10 Quai Louis XVIII	Bordeaux	Vers Allées de Chartres	3211	5298
10 Quai Louis XVIII	Bordeaux	Vers Pont Chaban	3341	5513
Rue Léon Paillere	Bordeaux	Vers Rue Carles Vernet	561	926
Rue Léon Paillere	Bordeaux	Vers Boulevards	395	652
Pont de Pierre	Bordeaux	Vers Place Stalingrad	5961	9836
Pont de Pierre	Bordeaux	Vers Porte de Bourgogne	5949	9816
Pont Saint-Jean	Bordeaux	Vers Rive Gauche	413	681
Pont Saint-Jean	Bordeaux	Vers Rive Droite	378	624
Pont Simone Veil	Bordeaux	Vers Rive Droite	685	1130
Pont Simone Veil	Bordeaux	Vers Rive Gauche	701	1157
Cours de l'Argonne	Bordeaux	Vers Rue Duluc	547	903
Cours de l'Argonne	Bordeaux	Vers Rue Paul Dénucé	1445	2384
Cours de l'Yser	Bordeaux	Vers Rue Lafontaine	779	1285
Cours de l'Yser	Bordeaux	Vers Cours de la Marne	1319	2176
Rue de Pessac	Bordeaux	Vers Rue Commandant Charcot	705	1163
Rue de Pessac	Bordeaux	Vers Rue de Budos	681	1124
Rue Georges Bonnac	Bordeaux	Vers Rue Pierre	1741	2873
Rue Georges Bonnac	Bordeaux	Vers Boulevards	396	653
109 avenue d'Eysines	Bordeaux	Vers Rue Jacques Gerald	548	904
109 avenue d'Eysines	Bordeaux	Vers Rue du Bocage	738	1218
Cours Evrard de Fayolle	Bordeaux	Vers Rue Cantemerle	358	591
Cours Evrard de Fayolle	Bordeaux	Vers Rue du Jardin Public	494	815
Allées de Tourny	Bordeaux	Vers Place Tourny	1115	1840
Allées de Tourny	Bordeaux	Vers Place de la Comédie	887	1464
Rue du Dr Charles Nancel Penard	Bordeaux	Vers Cours d'Albret	1043	1721
Rue du Dr Charles Nancel Penard	Bordeaux	Vers Place Gambetta	1235	2038
18 rue Maréchal Joffre	Bordeaux	Vers Rue du Hâ	1079	1780
18 rue Maréchal Joffre	Bordeaux	Vers Place Pey Berland	1175	1939
Cours Victor Hugo	Bordeaux	Vers Cours Pasteur	2042	3369
Cours Victor Hugo	Bordeaux	Vers les Quais	2103	3470
20 Rue Costedoat	Bordeaux	Vers Rue Saint-Genès	1070	1766
20 Rue Costedoat	Bordeaux	Vers Cours Aristide Briand	735	1213

Adresse	Commune	Direction	Cyclistes sur 8h d'enquête	Cyclistes par jour (estimation)
Rue de Bègles	Bordeaux	Vers Rue Pelleport	742	1224
Rue de Bègles	Bordeaux	Vers Boulevard Albert 1er	827	1365
254 avenue Thiers	Bordeaux	Vers 4 Pavillons	1559	2572
254 avenue Thiers	Bordeaux	Vers le Pont de Pierre	903	1490
Rue Jean Soula	Bordeaux	Vers Rue Lachassaigne	174	287
Rue Jean Soula	Bordeaux	Vers Rue Georges Mandel	176	290
21 rue de la Pelouse de Douet	Bordeaux	Vers Rue Laurent Sens	465	767
21 rue de la Pelouse de Douet	Bordeaux	Vers Place Amélie Raba-Léon	498	822
230 Rue George Mandel	Bordeaux	Vers Boulevard Président Wilson	22	36
230 Rue George Mandel	Bordeaux	Vers Rue Meret	719	1186
Pont Chaban Delmas	Bordeaux	Vers Quai Bacalan	1641	2708
Pont Chaban Delmas	Bordeaux	Vers Quai de Brazza	1411	2328
130 avenue Louis Barthou	Bordeaux	Vers Rue Guenard	559	922
130 avenue Louis Barthou	Bordeaux	Vers Avenue Saint-Amand	390	644
3 rue de l'Esplanade	Bouliac	Vers Cote du Piquet	11	18
3 rue de l'Esplanade	Bouliac	Vers Rue Brochard	9	15
87 avenue Charles de Gaulle	Bruges	Vers Allée des Borges	56	92
87 avenue Charles de Gaulle	Bruges	Vers Rue Théodore Bellemer	61	101
51 avenue Austin Conte	Carbon-Blanc	Vers Rue du Moulin	48	79
51 avenue Austin Conte	Carbon-Blanc	Vers Avenue Aristide Briand	42	69
Arrêt de bus Goya avenue Jean Zay	Cenon	Vers Avenue Georges Clemenceau	48	79
Arrêt de bus Goya avenue Jean Zay	Cenon	Vers Rue Francisco de Goya	31	51
76 avenue du Médoc	Eysines	Vers Rue du Couvent	48	79
76 avenue du Médoc	Eysines	Vers Echangeur 7	48	79
23 rue Jules Guesde	Floirac	Vers Rue Emile Combes	239	394
23 rue Jules Guesde	Floirac	Vers Avenue Gaston Cabannes	235	388
238 Cours du Général de Gaulle	Gradignan	Vers Rue Serpolet	210	347
238 Cours du Général de Gaulle	Gradignan	Vers Rue de Cahtrèze	175	289
6 Avenue de la Libération de Gaulle	Le Bouscat	Vers Avenue du Général Leclerc	429	708
6 Avenue de la Libération de Gaulle	Le Bouscat	Vers Barrière du Médoc	388	640
71 rue du Médoc	Le Haillan	Vers Route de Lacanau	126	208
71 rue du Médoc	Le Haillan	Vers Rue des Vignes de Bussac	125	206
86 avenue de Soulac	Le Taillan Médoc	Vers Rue de la Liberté	50	83
86 avenue de Soulac	Le Taillan Médoc	Vers Avenue de la Dame Blanche	32	53
Entrée agglomération Chemin des Tabernottes	Lormont	Vers Rue Jean Cocteau	39	64
Entrée agglomération Chemin des Tabernottes	Lormont	Vers Route d'Yvrac	32	53
49 avenue Colonel Pierre Bourgoïn	Martignas sur Jalle	Vers Rue de Foundiougne	65	107
49 avenue Colonel Pierre Bourgoïn	Martignas sur Jalle	Vers Allée de Marchegay	69	114
Avenue de l'Yser	Mérignac	Vers Rue Frédéric Joliot Curie	171	282
Avenue de l'Yser	Mérignac	Vers Rue Beaumarchais	220	363
27 avenue Durand Dassier	Parempuyre	Vers Rue de la Poste	25	41
27 avenue Durand Dassier	Parempuyre	Vers Rue Maurice Fillon	17	28
10 avenue Jean Jaurès	Pessac	Vers Rue Herman Lemoine	171	282
10 avenue Jean Jaurès	Pessac	Vers Rue Nelson Mandela	176	290
Avenue de Courtillas / Chemin de la Princesse	Pessac	Vers Avenue de Beutre	79	130
Avenue de Courtillas / Chemin de la Princesse	Pessac	Vers Ruen Henri Yvonnet	86	142
18 route de Saint Médard	Saint Aubin de Médoc	Vers Allée Haute Grave	60	99
18 route de Saint Médard	Saint Aubin de Médoc	Vers Route de Germignan	48	79
112 avenue de la Garonne	Saint Louis de Montferrand	Vers Rue Louis Monteau	17	28
112 avenue de la Garonne	Saint Louis de Montferrand	Vers Place de la Mairie	22	36
Avenue Descartes / Chemin Lafon	Saint Médard en Jalles	Vers Rue Edouard Herriot	93	153
Avenue Descartes / Chemin Lafon	Saint Médard en Jalles	Vers Rue Sainte Christine	11	18
Chemin Lafon / Avenue Descartes	Saint Médard en Jalles	Vers Rue Léo Lagrange	17	28
Chemin Lafon / Avenue Descartes	Saint Médard en Jalles	Vers Avenue Pasteur	13	21
21 avenue Gustave Eiffel	Saint Vincent de Paul	Vers Louis Savariaud	19	31
21 avenue Gustave Eiffel	Saint Vincent de Paul	Vers Rue Amand Mouchague	5	8
Cours Marechal Gallieni	Talence	Vers Rue François Copée	652	1076
Cours Marechal Gallieni	Talence	Vers Barrière de Pessac	805	1328

Adresse	Commune	Direction	Cyclistes sur 8h d'enquête	Cyclistes par jour (estimation)
240 Avenue de Thouars	Talence	Vers Chemins des Maures	186	307
240 Avenue de Thouars	Talence	Vers Rue Alfred de Musset	236	389
59 avenue Maréchal de Lattre de Tassigny	Villenave d Omon	Vers Chemin de Galagon	30	50
59 avenue Maréchal de Lattre de Tassigny	Villenave d Omon	Vers Avenue du Général Castelnau	69	114
Rue du Médoc	Le Haillan	Vers Avenue du Thil	125	206
Rue du Médoc	Le Haillan	Vers Avenue du Taillan	126	208
Avenue du Lycée (piste cyclable)	Saint Aubin de Médoc	Vers passerelle (sud-nord)	48	79
Avenue du Lycée (piste cyclable)	Saint Aubin de Médoc	Vers rond point (nord-sud)	31	51
Avenue de Thouars (piste cyclable)	Talence	Vers avenue de la Marne	138	228
Avenue de Thouars (piste cyclable)	Talence	Vers rue François Rabelais	205	338

