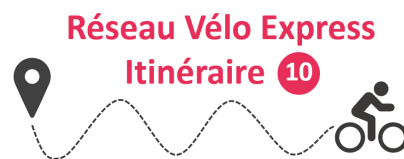


Info travaux



AMENAGEMENT PISTE CYCLABLE AVENUE MITTERRAND / CHEMIN PAGNEAU

Mérignac, le 16 juin 2026,

Bordeaux Métropole réalise des travaux de réaménagement du giratoire Pagneau/ Courtyllas/ avenue François Mitterrand afin de **proposer des aménagements plus confortables et sécuritaires pour les piétons et les cyclistes**, dans le cadre du déploiement du ReVE (Réseau Vélo Express) Itinéraire 10.

Le chantier débutera **à partir du 29 juin 2026** pour une durée de 2 mois et demi. Durant cette période, les **cyclistes circuleront sur la chaussée**, les automobilistes seront invités à la plus grande prudence sur ce secteur.

Ce chantier nécessitera des **travaux de nuit (5 nuits au total)** aux périodes suivantes :

- **Fin août/début septembre - 5 nuits**
Travaux d'ilots, d'enrobés et de finitions
→ Circulation alternée

A noter que ces travaux engendreront des nuisances sonores ponctuelles.

Le calendrier de ces travaux est prévisionnel et pourrait être modifié en fonction de l'avancement du chantier.

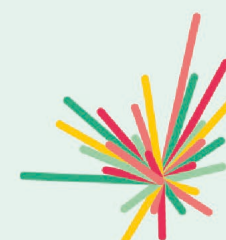
La plus grande prudence est recommandée en abordant cette zone de chantier.

Voir plans
au verso →

L'équipe projet est à votre écoute.

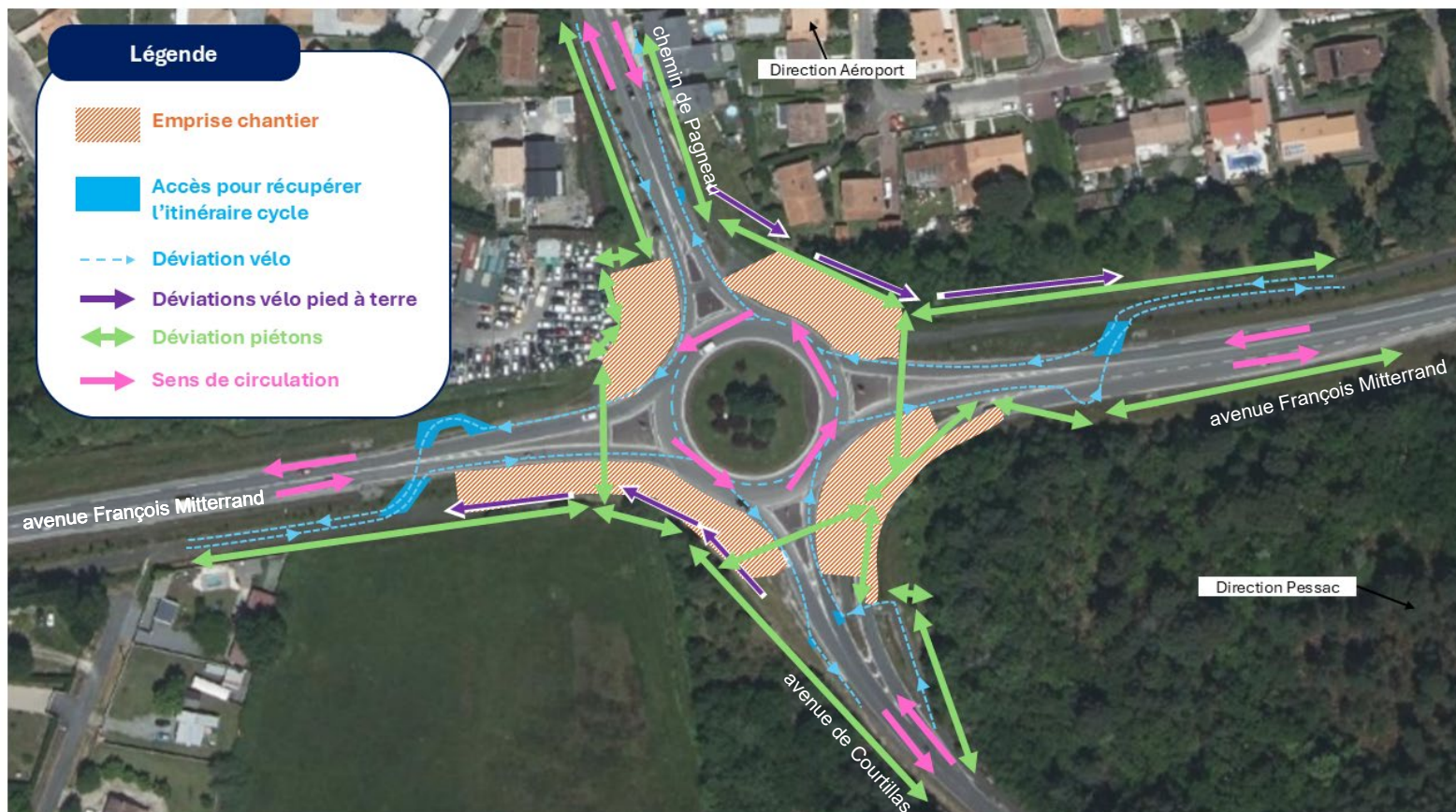
Pour toute question liée au déroulement des travaux, vous pouvez contacter la médiation de chantier :

chantiers.reve@bordeaux-metropole.fr



**BORDEAUX
MÉTROPOLE**

Configuration de circulation durant les 2 mois et demi de travaux



Modification de circulation *Fin août/début septembre - 5 nuits*

